

Dossier No 11
A Vendre
Appartement
PPE TITINE
6.5 pièces
Prix: CHF 995'000.00
AVEC UN GARAGE



DESCRIPTIF :

Sous-Sol :

- . 1 Local Technique avec un Boiler
- . 1 Buanderie Commune
- . 1 Bûcher privé

Etage :

- . 1 Hall d'entrée avec armoires
- . 1 Grand Living-room avec cheminée attenant à un balcon au sud
- . 1 Cuisine Fermée avec un coin à manger sur la balcon
- . 1 Coin à manger pour 6 à 8 personnes
- . 1 Chambre
- . 1 Salle de bain avec Lavabo et WC

Combles :

- . 4 Grandes Chambres avec armoires
- . 1 salle de bain avec Lavabo et Wc
- Surface de l'appartement avec balcons : **175.00 m2**
- **Partie privée : parcelle de terrain autour du chalet**
- **Une place de parc à bien plaire**

Cet appartement n'est pas soumis à la loi Weber et l'impôt est imposable à l'année pour un suisse établi selon sa déclaration d'impôt

INFORMATIONS GENERALES

- . Année de construction : **1978**
- . Etat général du chalet : **Bon**
- . Etat de l'intérieur de l'appartement : **Bon**
- . Orientation : **Sud**
- . Environnement : **Village**
- . Impôt communal : **0.76**
- . Disponibilité pour acheteur étranger : **Oui**
- . Disponibilité pour acheteur suisse : **De suite**

SITUATION DE L'OBJET

- . Distance par rapport à : **Voiture / A pied**
- . Remontées mécaniques du Meilleret : **2 min. / 7 min.**
- . Glacier 3000 : **7 min. /**
- . Commerces et restaurants : **2 min. / 10min.**

Distance par rapport aux villes : (voiture)

- . Aigle : **25 minutes**
- . Gstaad : **25 minutes**
- . Château-d'Oex : **35 minutes**
- . Montreux : **35 minutes**
- . Vevey : **45 minutes**
- . Lausanne : **55 minutes**
- . Fribourg : **1.00 heure**
- . Genève : **1.30 heures**
- . Berne (Capitale) : **2.00 heures**

Photos Living-Room



Photos Living-Room



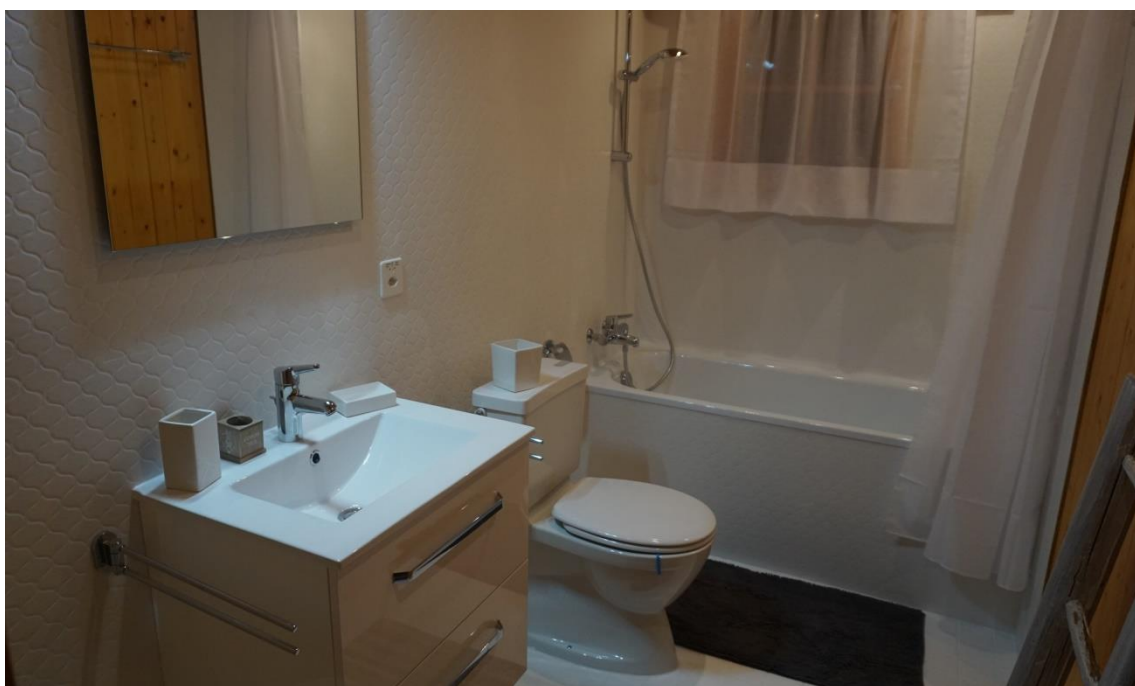
Coin Manger



Photos Cuisine



Chambres/Salle de bain



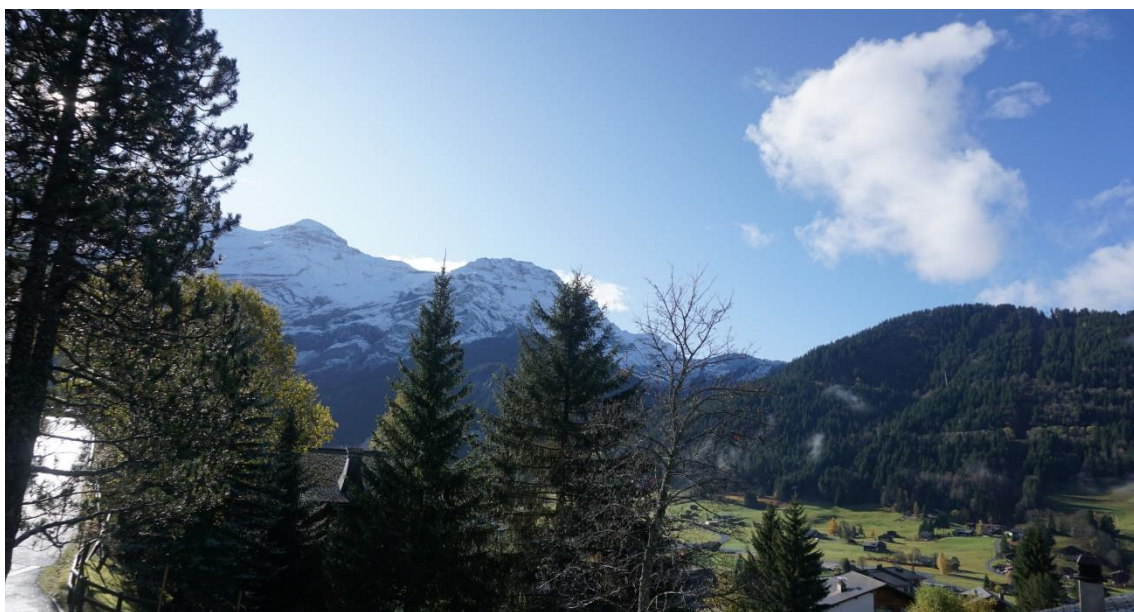
Chambres



Chambres



Photos Vues



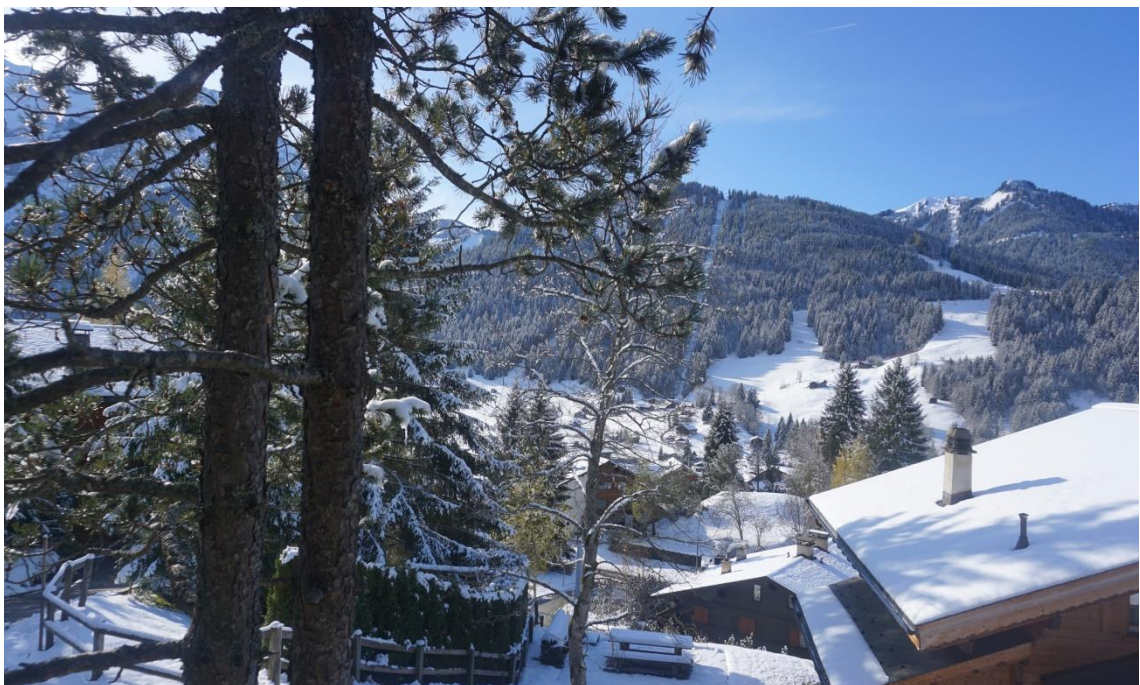
Photos Vues



Photos Vues



Photos Vues



▪ Heures d'ouverture de nos bureaux :

- Lundi 8h00 – 12h00 / 13h30 – 17h00
- Mardi 8h00 – 12h00 / 13h30 – 17h00
- Mercredi 8h00 – 12h00 / 13h30 – 17h00
- Jeudi 8h00 – 12h30 / 13h30 – 17h00
- Vendredi 8h00 – 12h00 / 13h30 – 17h00
- Samedi 10h00 – 12h00
- Ou sur rendez-vous !



Laurent Moillen

Val-Neige - 1865 Les Diablerets
Tél. +41 (0)24 492 31 40 - Fax +41 (0)24 492 25 07